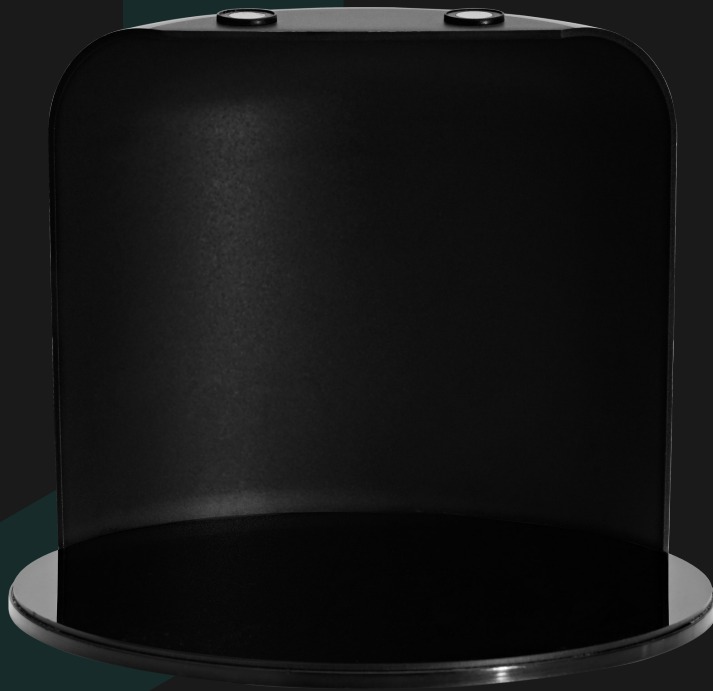


GemLightbox Pro Eclipse

Benutzerhandbuch





Erstellen Sie makellose Bilder und Videos mit schwarzem Hintergrund mit dem GemLightbox Pro Eclipse.

Der GemLightbox Pro Eclipse passt perfekt in die GemLightbox Pro und unser einzigartiges Design ermöglicht es Ihnen, strahlende Schmuckbilder und -videos auf einem komplett schwarzen Hintergrund für flachen und hängenden Schmuck zu erstellen.

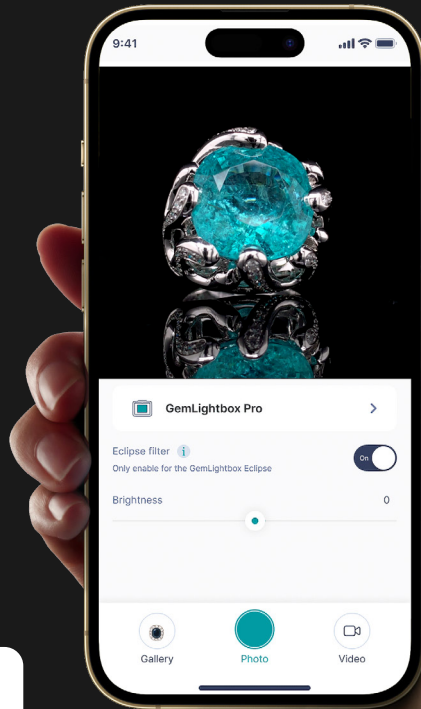
Was ist enthalten



GemLightbox Pro Eclipse
1 pc



Schwarze Ohringständer
4 pcs



Scannen Sie, um das Setup-Video anzusehen.

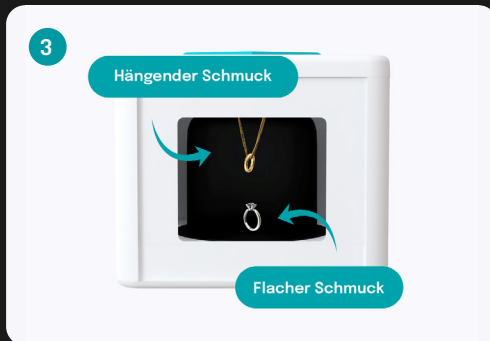
Wie man einrichtet



Legen Sie das gebogene Eclipse-Hintergrundbild ein und befestigen Sie es an den magnetischen Stäben.



Legen Sie die reflektierende Basis des Eclipse oben auf den Drehteller und drehen Sie ihn, bis er auf die Magnete einrasten.



Legen Sie Ihren Schmuck flach in die Mitte oder hängen Sie ihn von oben auf dem Drehteller mit dem mitgelieferten Zubehör auf.



Öffnen Sie die GemLightbox App und wählen Sie den Pro Eclipse-Filter aus, um mit der Aufnahme von Bildern und Videos mit schwarzem Hintergrund zu beginnen.

Scannen Sie, um das Setup-Video anzusehen.





SUPPORT.PICUPMEDIA.COM

Scannen Sie, um
das Setup-Video
anzusehen.

